

ACTA DE LA SESION N°293 DE LA COMISION NACIONAL ENCARGADA DE INVESTIGAR LA EXISTENCIA DE DISTORSIONES EN EL PRECIO DE LAS MERCADERIAS IMPORTADAS, CELEBRADA EL 26 DE JUNIO DE 2007.

Asistieron a la presente Sesión, iniciada a las 12:00 horas, los siguientes miembros de la Comisión:

Presidente, Fiscal Nacional Económico,	Sr. Enrique Vergara Vial
Representantes del Banco Central de Chile:	
Representante Alterno del Gerente de Cambios Internacionales y Recopilación Estadística,	Sr. Claudio Vicuña Urqueta
Representante Alterno de la Gerencia División Estudios,	Sr. Roberto Alvarez Espinoza
Representante del Ministro de Hacienda,	Sr. Juan Araya Allende
Representante Alterno del Ministerio de Economía, Fomento y Reconstrucción,	Sra. Lucía Cangas León
Representante del Ministro de Agricultura,	Sr. Reinaldo Ruiz Valdés
Representante del Director Nacional de Aduanas,	Sr. Víctor Valenzuela Millán
Representante del Ministerio de Relaciones Exteriores,	Sr. Jorge Culagovski Drobny

Asistieron, además:

Representante Alterno del Ministro de Hacienda,	Srta. Ninel Calisto Santana
Representante Alterno del Ministerio de Agricultura,	Sr. Víctor Venegas Venegas
Representante Alterno del Ministerio de Relaciones Exteriores,	Sr. Alvaro Espinoza Soto
Secretario Técnico de la Comisión,	Sr. Gonzalo Becerra Martínez
Secretario Técnico Alterno de la Comisión,	Sr. Pablo Furche Veloso
Asesora del Ministerio de Relaciones Exteriores,	Srta. Ximena Rojas Pacini

293-01-0607 Revisión de la medida de salvaguardia a las importaciones de leche en polvo, leche fluida y queso gouda originarias de Argentina.

El Presidente de la Comisión abre la sesión y recuerda a los miembros presentes, que el tema en tabla tiene por objeto analizar la información presentada por los Ministerios de Agricultura y Relaciones Exteriores, y que a su juicio justifican la eliminación de la medida de salvaguardia a las importaciones de leche en polvo, leche fluida y queso gouda originarias de Argentina actualmente vigente.

Dicha información consiste, en síntesis, en los siguientes antecedentes:

Un sostenido aumento de los precios internacionales de los productos lácteos, explicado por el crecimiento de la demanda internacional, especialmente de países asiáticos, el cual no ha sido acompañado por un aumento similar en la oferta internacional. A modo de referencia, el precio de la leche en polvo entera ha llegado a valores máximos de US\$5.280 por tonelada en el Norte de Europa y de US\$4.450 por tonelada en Oceanía, lo que contrasta con los valores cercanos a US\$3.000 hacia finales del año pasado. En este sentido, la oferta internacional de productos lácteos se ha visto negativamente afectada por diversos factores entre los cuales destacan una sequía en Australia, el alto precio de los biocombustibles, y las reformas que la Unión Europea ha introducido en su Política Agraria Común, que se han traducido en una disminución a los subsidios para la producción de productos lácteos, provocando así una disminución de la oferta de estos productos.

A nivel doméstico, el año 2006, la recepción de leche en planta aumentó 5,5% respecto al año anterior, mientras que para los cuatro primeros meses de este año se aprecia una disminución de 0,5% comparado con igual período del año anterior. Comparativamente, la recepción de leche en el mercado doméstico argentino ha disminuido 11,5% en el lapso enero-abril 2007/06.

Los precios promedio de leche pagados a productor han revertido la tendencia decreciente observada en el año 2006, ubicándose en los niveles más altos desde el año 2004, y con una estimación de \$190 por litro para julio de este año, la que sobrepasa en aproximadamente 35% los valores que se pagaban en la misma fecha del año pasado. Por otra parte, el índice de precios de productos lácteos presenta un fuerte aumento desde enero de este año.

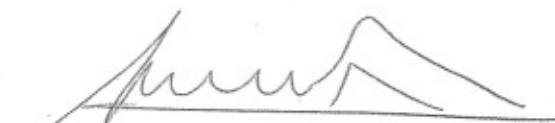
Las importaciones totales de productos lácteos en el período enero-mayo 2007, han disminuido 46,8% respecto al año anterior, mientras que las importaciones provenientes de Argentina han disminuido 65,6%. En el mismo período, las exportaciones de leche en polvo de Chile al mundo han aumentado 158,7%, situándose casi en el nivel registrado de exportaciones para todo el año 2006.

Luego de analizar la información acopiada, la Comisión estima que dispone de antecedentes que hacen necesario eliminar la medida de salvaguardia vigente a las importaciones de leche en polvo, clasificada en los códigos arancelarios: 0402.1000, 0402.2111, 0402.2112, 0402.2113, 0402.2114, 0402.2115, 0402.2116, 0402.2117, 0402.2118, 0402.2911, 0402.2912, 0402.2913, 0402.2914, 0402.2915, 0402.2916, 0402.2917 y 0402.2918; leche fluida, clasificada en los códigos arancelarios: 0401.1000, 0401.2000, 0401.3010, 0401.3020, 0401.3030, 0401.3040, 0401.3090 y 0402.9110; y queso gouda, clasificado en el código arancelario 0406.9010, provenientes de Argentina, por lo que, de conformidad con el artículo 20 del Decreto de Hacienda N°909, que establece el Reglamento para Aplicación de Medidas de Salvaguardia, se acuerda oficiar a las partes interesadas para que formulen sus observaciones a dichos antecedentes en el plazo de diez días hábiles. El acuerdo anterior se adoptó con la abstención del Ministerio de Hacienda.

293-02-0607 Aprobación del acta

El Presidente somete a la decisión de los miembros presentes la aprobación del acta. Luego de un breve intercambio de opiniones, los miembros deciden, por unanimidad, aprobarla sin más trámite.

Se levanta la sesión, a las 13:00 horas.



GONZALO BECERRA MARTINEZ
Secretario Técnico



ENRIQUE MERCARA VIAL
Comision Nacional Económico
Presidente de la Comisión

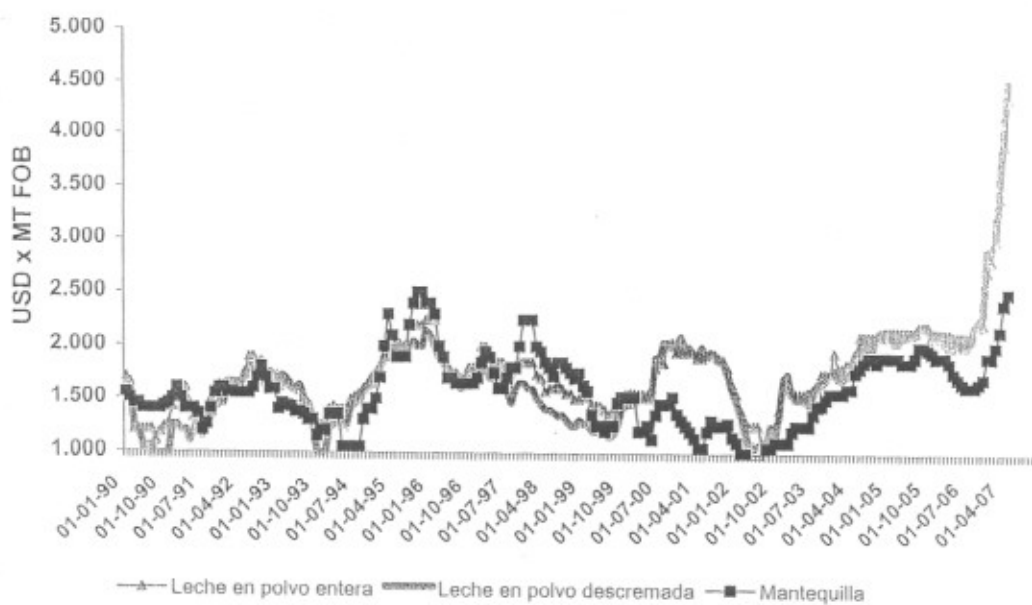
Santiago, 26 de junio del año 2007.

ANEXOS

Cuadro 1: Precio internacional leche en polvo entera (2006/07)				
Semana	Norte de Europa		Oceania	
	Mínimo	Máximo	Mínimo	Máximo
29	2.150	2.250	2.000	2.200
31	2.200	2.300	2.000	2.150
33	2.200	2.300	2.000	2.200
35	2.200	2.300	2.000	2.200
37	2.200	2.300	2.000	2.150
39	2.350	2.550	2.000	2.150
41	2.375	2.550	2.000	2.250
43	2.400	2.550	2.000	2.400
45	2.500	2.650	2.100	2.450
47	2.650	2.875	2.300	2.700
49	2.900	3.000	2.450	2.700
51	2.950	3.100	2.600	3.000
1	2.950	3.100	2.700	3.000
3	3.050	3.200	2.700	3.000
5	3.350	3.400	2.900	3.200
7	3.350	3.500	2.900	3.200
9	3.350	3.500	2.900	3.300
11	3.425	3.500	2.900	3.500
13	3.700	4.000	3.100	3.650
15	4.000	4.400	3.500	3.900
17	4.300	4.900	3.900	4.100
19	4.500	4.950	3.900	4.100
21	4.650	4.950	3.900	4.200
23	4.775	5.280	4.150	4.450

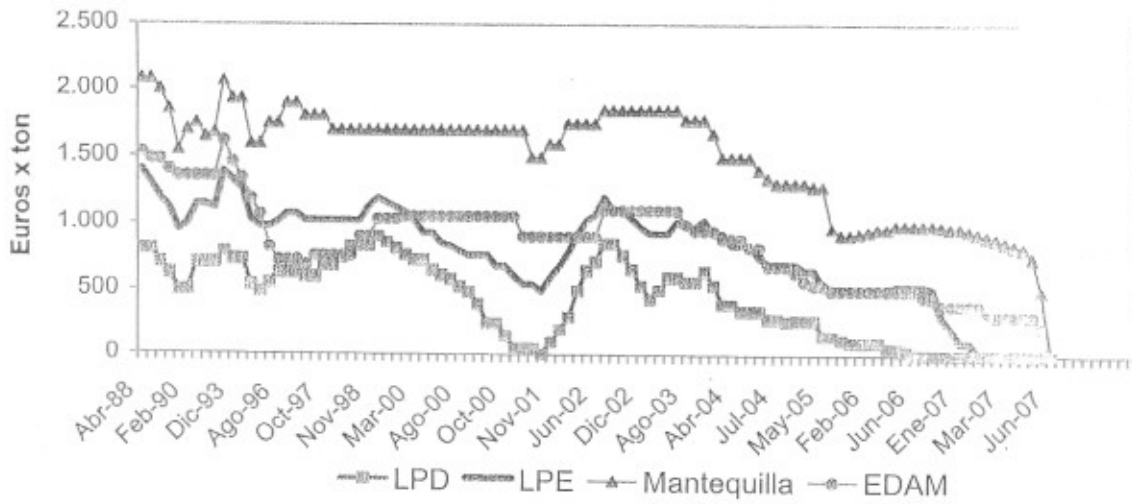
Fuente: Bloomberg.

Gráfico 1: Precios internacionales de productos lácteos



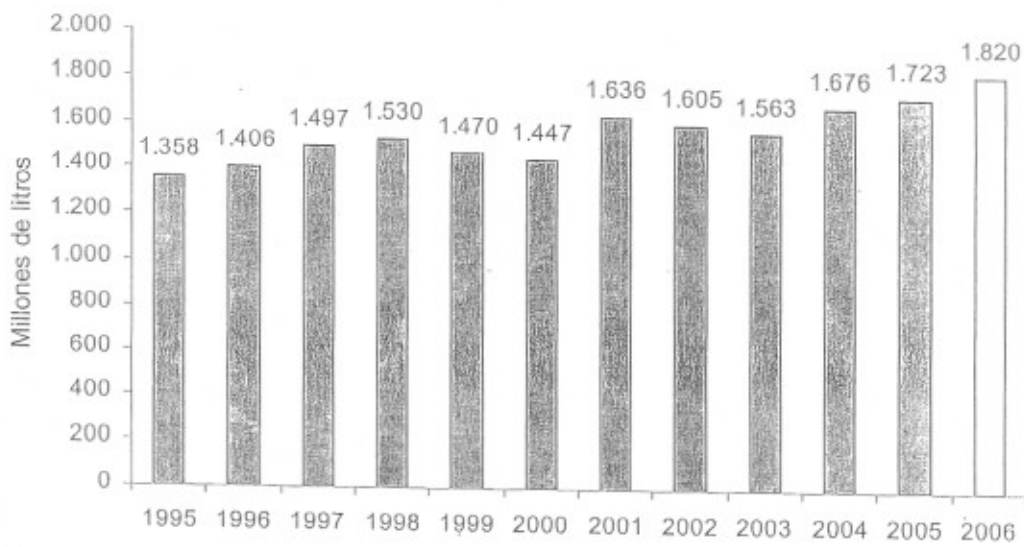
Fuente: Bloomberg.

Gráfico 2: Subsidios de la U.E. a los productos lácteos



Fuente: Reglamento de la Comisión Europea N°660/2007, publicado en su Diario Oficial el 15 de Junio de 2007.

Gráfico 3: Evolución recepción leche en planta



Fuente: ODEPA.

Cuadro 2: Recepción mensual de leche fluida en plantas lecheras			
Años: 2005 - 2006			
Meses / Año	2005	2006	Var. % 06/05
Ene	165.496	173.594	4,9
Feb	130.711	145.112	11,0
Mar	131.322	147.406	12,2
Abr	130.002	140.749	8,3
May	125.179	137.145	9,6
Jun	113.589	122.745	8,1
Jul	118.542	125.683	6,0
Ago	122.680	129.616	5,7
Sep	139.341	143.729	3,1
Oct	175.014	175.761	0,4
Nov	185.046	186.626	0,9
Dic	186.330	189.949	1,9
Total	1.723.253	1.818.115	5,5

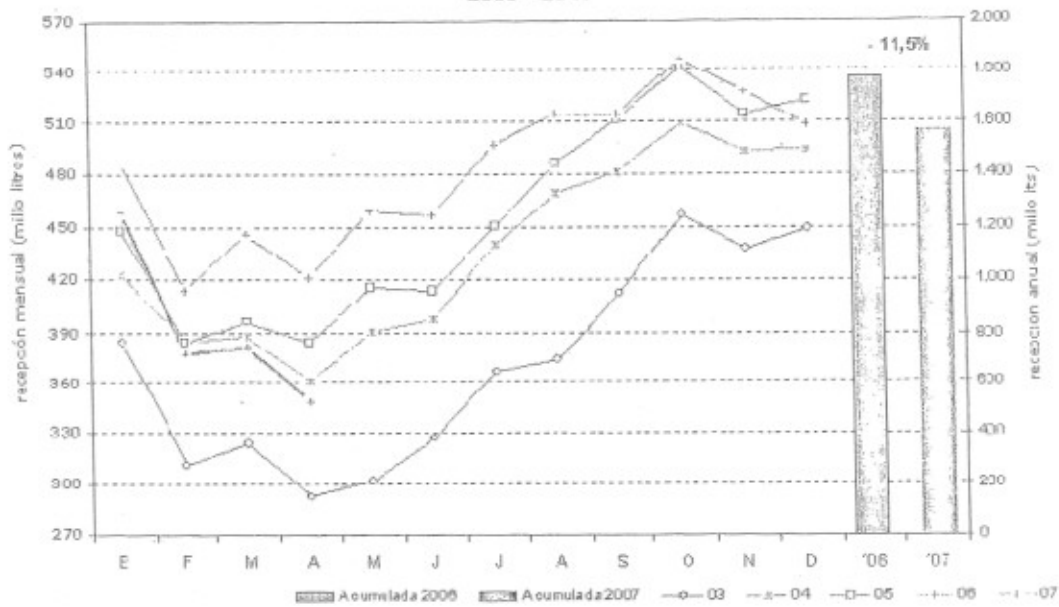
FUENTE: elaborado por ODEPA con antecedentes proporcionados por las plantas lecheras.

Cuadro 3: Recepción mensual de leche fluida en plantas lecheras			
Años: 2006 - 2007			
Meses / Año	2005	2007	Var. % 07/06
Ene	173.594	176.128	1,5
Feb	145.112	142.561	-1,8
Mar	147.406	150.127	1,8
Abr	140.749	135.129	-4,0
May	137.145		
Jun	122.745		
Jul	125.683		
Ago	129.616		
Sep	143.729		
Oct	175.761		
Nov	186.626		
Dic	189.949		
Total	1.818.115		
Total ene - abr	606.862	603.944	-0,5

FUENTE: elaborado por ODEPA con antecedentes proporcionados por las plantas lecheras.

Gráfico 4

Argentina: Recepción de leche en las principales industrias
2003 - 2007



Fuente: Secretaría de Agricultura, Ganadería, Pesca y Alimentación de Argentina.

Cuadro 4: Precios promedio ponderados de leche pagados a productor

(\$/Litro real en \$ de diciembre 2006)

Mes / Año	2005	2006	Var. %
Ene	123,78	125,02	1,0
Feb	125,95	126,57	0,5
Mar	127,52	128,63	0,9
Abr	127,94	129,47	1,2
May	133,16	130,87	-1,7
Jun	137,93	130,38	-5,5
Jul	135,75	128,63	-5,2
Ago	135,16	127,63	-5,6
Sep	130,68	117,78	-9,9
Oct	124,89	115,69	-7,4
Nov	124,07	115,09	-7,2
Dic	124,54	114,59	-8,0
Promedio año	128,58	123,44	-4,0

FUENTE: elaborado por ODEPA con antecedentes proporcionados por las plantas lecheras.

Gráfico 5: Evolución mensual del precio real de la leche a productor

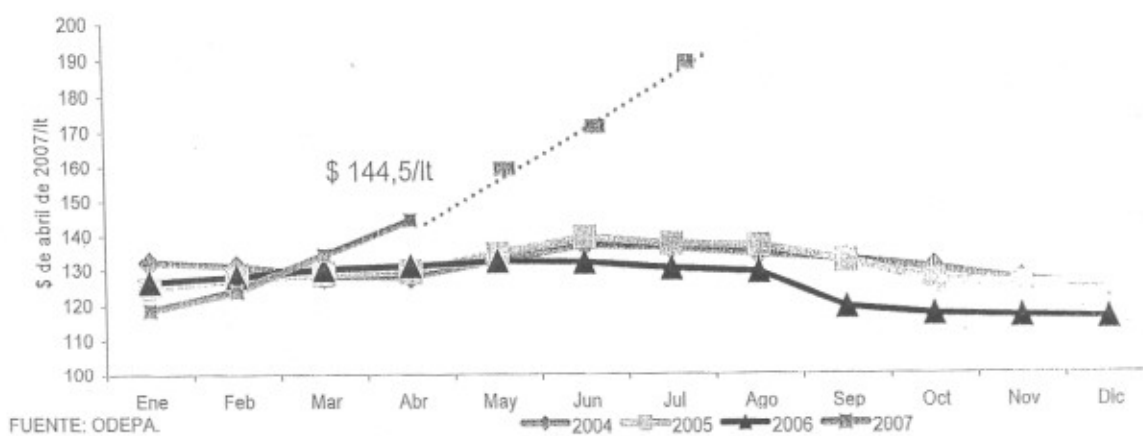
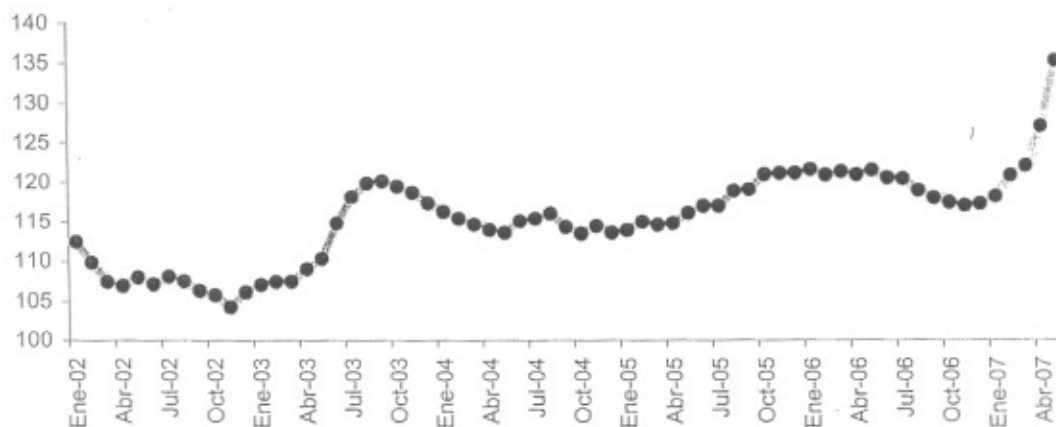


Gráfico 6: Índice de precios de productos lácteos en IPC base 1998 = 100

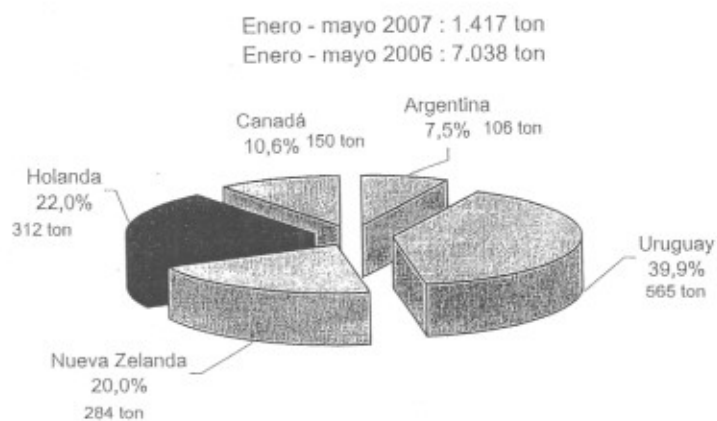


Cuadro 5: Importaciones de productos lácteos por país de origen (Enero - mayo)

Países	Valor (miles de US\$ CIF)		Var. %	Part. %
	2006	2007		
Argentina	28.657	9.853	-65,6	46,7
Uruguay	3.882	3.211	-17,3	15,2
Estados Unidos	2.012	2.167	7,7	10,3
Nueva Zelanda	323	1.160	259,1	5,5
Brasil	2.263	1.367	-39,6	6,5
Perú	425	656	54,4	3,1
Francia	568	453	-20,2	2,1
Holanda	177	1.232	596,0	5,8
Australia	167	145	-13,2	0,7
Dinamarca	310	84	-72,8	0,4
Resto	814	754	-7,4	3,6
Total	39.598	21.082	-46,8	100,0

FUENTE : elaborado por ODEPA con información del Servicio Nacional de Aduanas.

Gráfico 7: Importaciones totales de leche en polvo por país de origen



Fuente: ODEPA con información del Servicio Nacional de Aduanas.

Cuadro 6: Importaciones de quesos por país de origen (toneladas)

Países	2005	2006	Participación %	Enero - mayo		Variación %	Participación %
				2006	2007		
Argentina	5.413	7.093	77,4	3.549	1.648	-53,6	55,3
Brasil	1.621	1.178	12,9	608	465	-23,5	15,6
Estados Unidos	633	490	5,3	213	267	25,4	9,0
Uruguay	211	182	2,0	54	528	207,7	17,7
Unión Europea	131	139	1,5	31	34	9,7	1,1
Otros	76	78	0,9	35	38	7,4	1,3
Total	8.085	9.160	100,0	4.490	2.980	-33,6	100,0

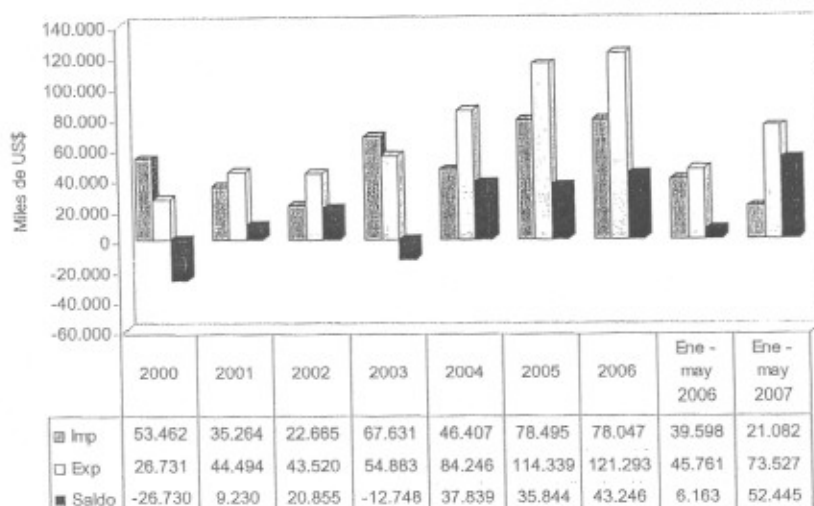
FUENTE : elaborado por ODEPA, con información del Servicio Nacional de Aduanas.

Cuadro 7: Exportaciones de leche en polvo por país de destino (toneladas)

Países	2005	2006	Participación %	Enero - mayo		Variación %	Participación %
				2006	2007		
Siria	400				3.500		48,3
Guatemala	680	658	8,7	265	848	220,0	11,7
Honduras	727	70	0,9	41	723	1.669,3	10,0
Venezuela	350	3.524	46,9	1.499	1.250	-16,6	17,2
Perú	45	258	3,4	81	307	279,0	4,2
El Salvador	725	676	9,0	318	342	7,5	4,7
Bolivia	136	104	1,4	61	58	-4,9	0,8
Panamá	75	84	1,1	33	8	-76,9	0,1
Estados Unidos	653	864	11,5	50	91	82,2	1,3
Pakistán		500	6,6				
Cuba	1.145	400	5,3	200			
República Dominicana	664	250	3,3	250			
Otros	873	133	1,8	5	125		1,7
Total	6.475	7.521	100,0	2.803	7.252	158,7	100,0

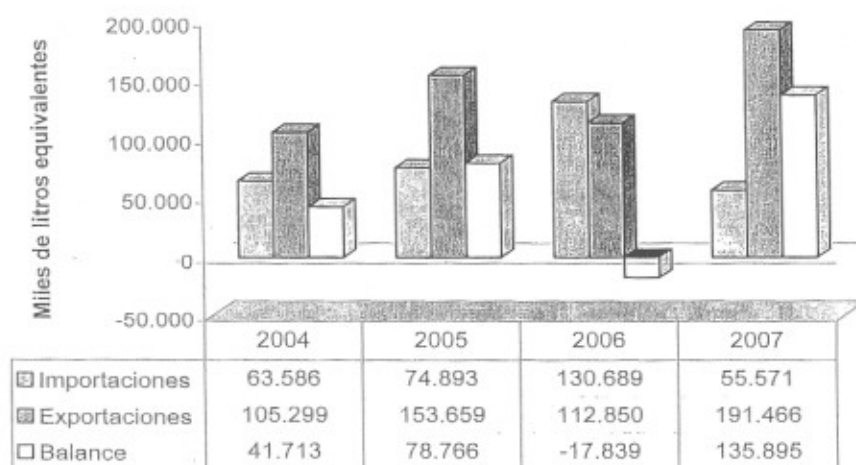
FUENTE : elaborado por ODEPA, con información del Servicio Nacional de Aduanas.

Gráfico 8: Balance comercio exterior de lácteos (2000-2007, miles de US\$)



Fuente: ODEPA con información del Servicio Nacional de Aduanas.

Gráfico 9: Balance lácteo Enero - Mayo



Fuente: ODEPA con información del Servicio Nacional de Aduanas.